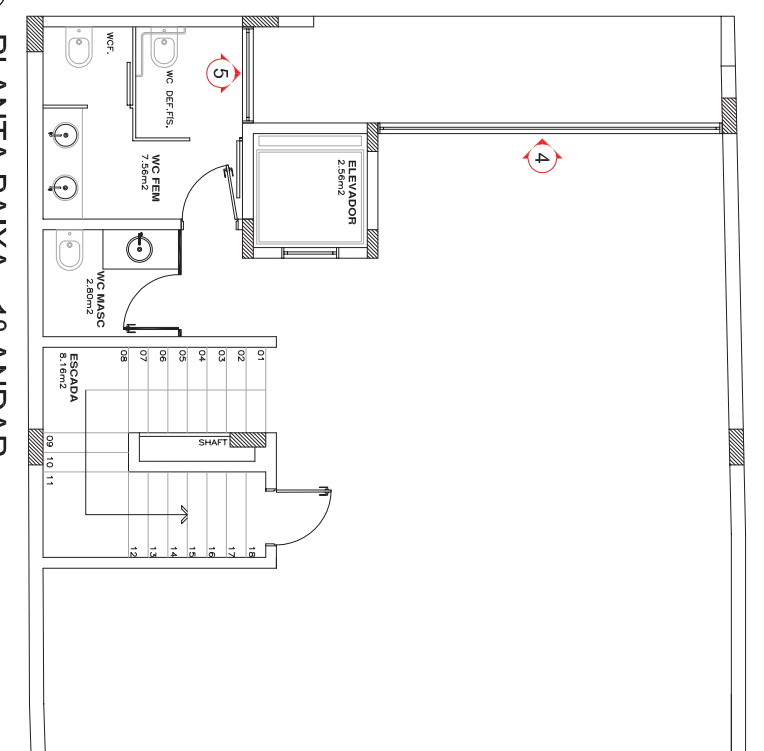


# 1 PLANTA BAIXA - TÉRREO

## SEM ESCALA

QUADRO DE GRADES					
COD	TIPO	LARGURA	ALTURA	MATERIAL	QTD
G1	Grade Fixa	2,20	1,80	Ferro Galvanizado a Fogo	01
G2	Grade Fixa	2,30	1,80	Ferro Galvanizado a Fogo	01
G3	Grade Fixa	1,50	1,20	Ferro Galvanizado a Fogo	01
G4	Grade Fixa	4,34	1,85	Ferro Galvanizado a Fogo	01
G5	Grade Fixa	1,49	1,52	Ferro Galvanizado a Fogo	01



**2** PLANTA BAIXA - 1º ANDAR  
SEM ESCALA

OBSERVAÇÕES

1. Todas as medidas estão em centímetros.
2. A empresa contratada para execução deste projeto deverá conferir "in loco" todas as dimensões.
3. O projeto básico anexo ao edital deverá ser consultado, a fim de complementar as especificações deste projeto.
4. Grades em ferro galvanizado a fogo com pintura epóxi pó branco brilho.

## Tribunal Regional Eleitoral de Santa Catarina



LOCAL  
CARTÓRIOS ELEITORAIS DE FLORIANÓPOLIS - 12<sup>a</sup>, 13<sup>a</sup>, 100<sup>a</sup> e 101<sup>a</sup> ZONAS  
ELEITORAIS  
AV. RIO BRANCO 797 - CENTRO - FLORIANÓPOLIS/SC

## PLANTA BAIXA - TÉRREO

SEÇÃO DE ENGENHARIA E ARQUITETURA:

SEÇÃO DE ENGENHARIA E ARQUITETURA:

PROPRIETÁRIO:

Pierina Schmitt Pomarico

---

Tribunal Regional Eleitoral de Santa Catarina

DESENHO:

ESCALA:

A:

PRANCHIA:

DATA:

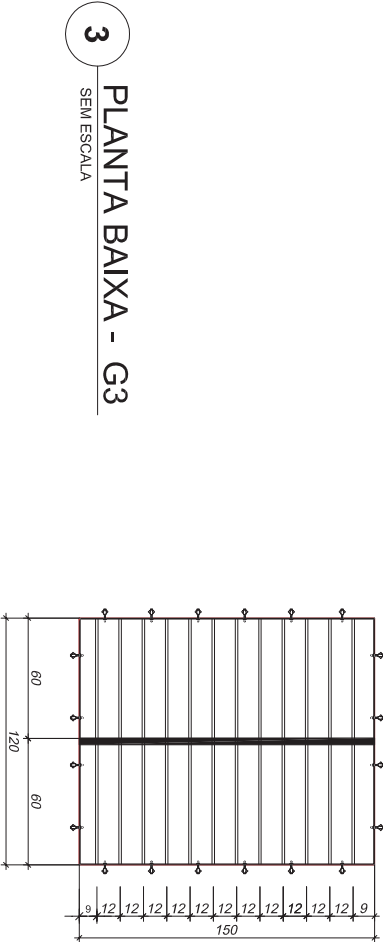
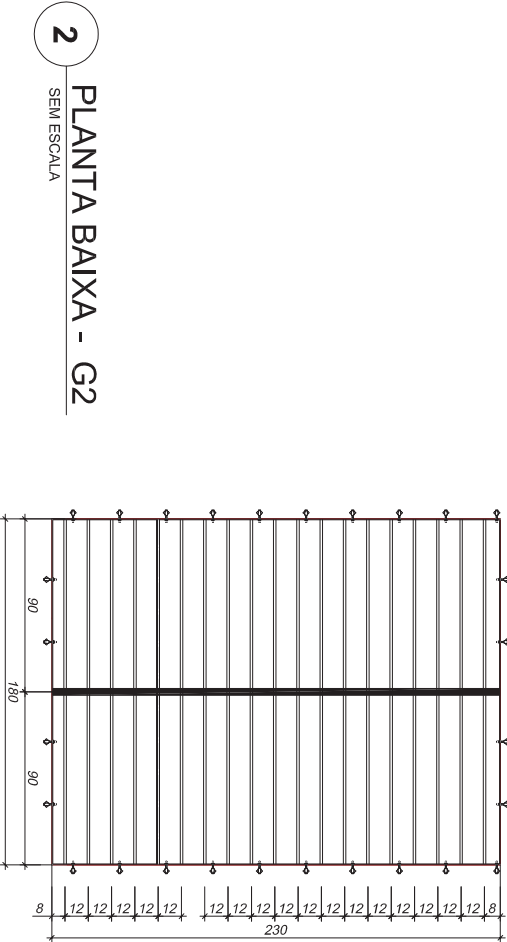
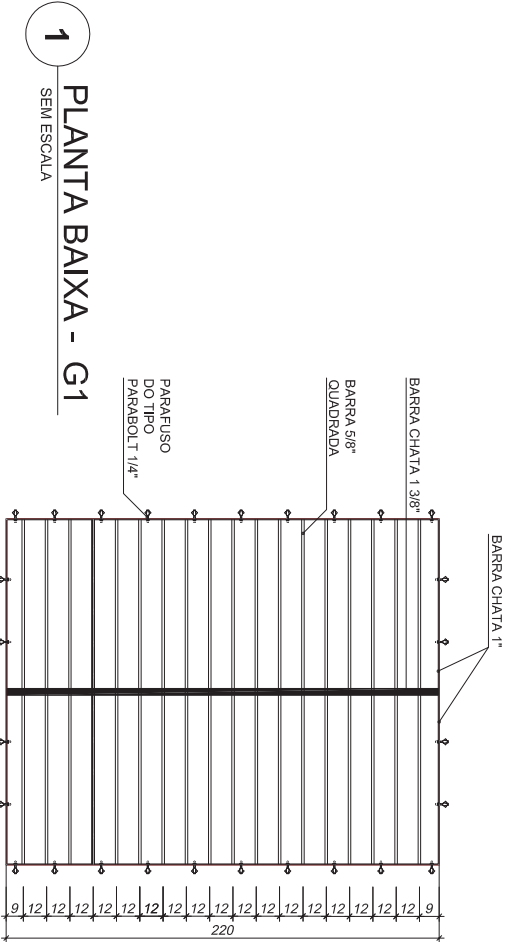
REVISÃO:

ARQUIVO

VO:

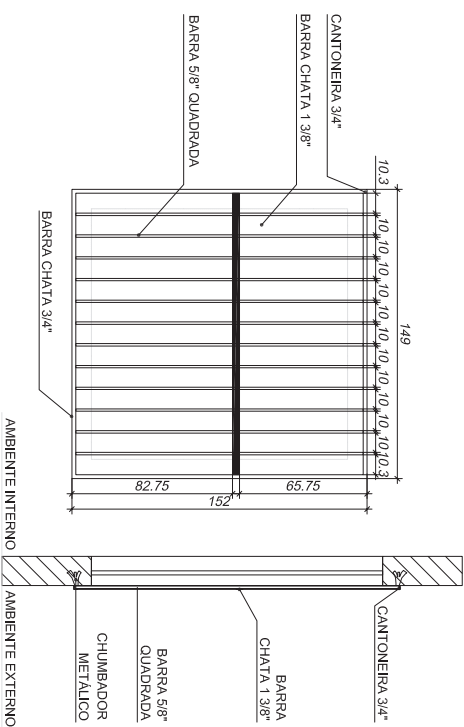
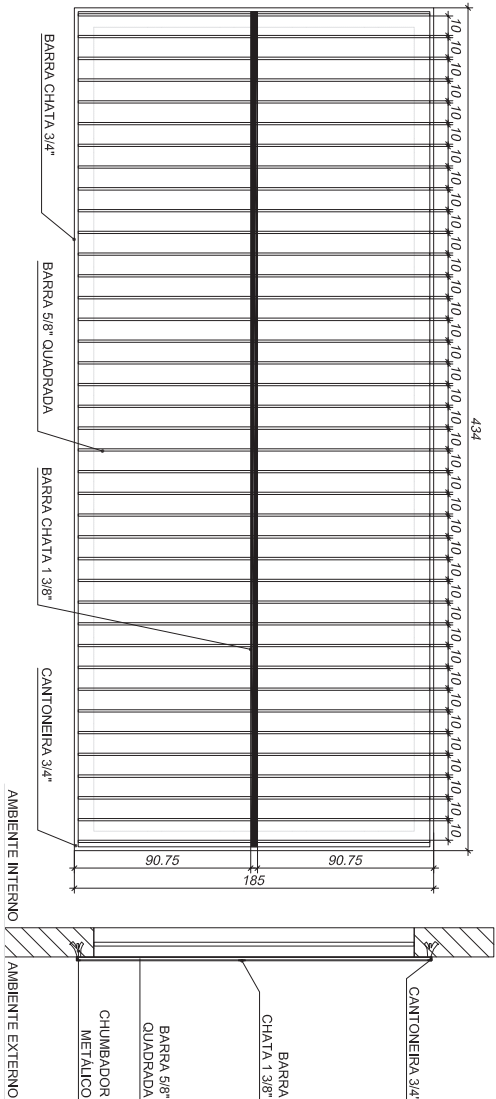
---

01/03



- ### OBSERVAÇÕES
1. Todas as medidas estão em centímetros.
  2. A empresa contratada para execução deste projeto deverá conferir "in loco" todas as dimensões.
  3. O projeto básico anexo ao edital deverá ser consultado, a fim de complementar as especificações deste projeto.
  4. Grades em ferro galvanizado a fogo com pintura epóxi pó branco brilho.

Tribunal Regional Eleitoral de Santa Catarina			
LOCAL: CARTÓRIOS ELEITORAIS DE FLORIANÓPOLIS - 12ª, 13ª, 100ª e 101ª ZONAS ELEITORAIS			
AV. RIO BRANCO 797 - CENTRO - FLORIANÓPOLIS/SC			
ESTUDO PRELIMINAR:			
PLANTA BAIXA - TÉRREO			
SEÇÃO DE ENGENHARIA E ARQUITETURA:		SEÇÃO DE ENGENHARIA E ARQUITETURA:	
DESENHO: Pâmela Vídio da Silva		ESCALA: INDICADA	
DATA: 22.08.2018		REVISÃO: 00	
ARQUIVO: [CAPITUL] GRADES		PRANCHAS:	
		Tribunal Regional Eleitoral de Santa Catarina	
		CNPJ: 05.958.957/0001-93	
		02/03	



1 G4 - VISTA  
SEM ESCALA

A A' 2 G4 - CORTE AA'  
SEM ESCALA

4 G5 - VISTA  
SEM ESCALA

5 G5 - CORTE BB'  
SEM ESCALA

3 G4 - PLANTA BAIXA  
SEM ESCALA



6 G5 - PLANTABAIXA  
SEM ESCALA



## OBSERVAÇÕES

1. Todas as medidas estão em centímetros.
2. A empresa contratada para execução deste projeto deverá conferir "in loco" todas as dimensões.
3. O projeto básico anexo ao edital deverá ser consultado, a fim de complementar as especificações deste projeto.
4. Grades em ferro galvanizado a fogo com pintura epóxi pó branco brilho.

## Tribunal Regional Eleitoral de Santa Catarina



LOCAL: CARTÓRIOS ELEITORAIS DE FLORIANÓPOLIS - 12º, 13º, 100º e 101º ZONAS ELEITORAIS

AV. RIO BRANCO 797 - CENTRO - FLORIANÓPOLIS/SC

ESTUDO PRELIMINAR:

## PLANTA BAIXA - TÉRREO

SEÇÃO DE ENGENHARIA E ARQUITETURA:

Pierina Schmitt Pomarico

SEÇÃO DE ENGENHARIA E ARQUITETURA:

PROPRIETÁRIO:

Tribunal Regional Eleitoral de Santa Catarina  
CNPJ: 05.958.551/0001-93

DESENHO:

Pâmela Vídio da Silva

ESCALA:

INDICADA

FRANCHA:

DATA: 22.08.2018

REVISÃO: 00

ARQUIVO:

[CAPITUL] GRADES

03/03