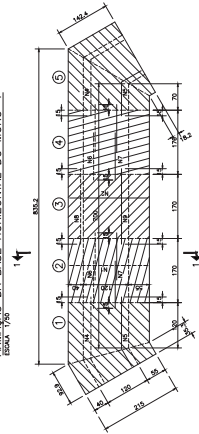
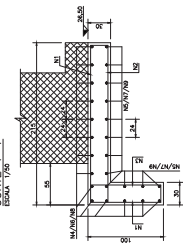


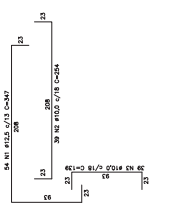
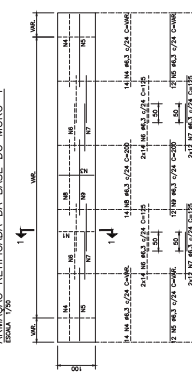
ARMAÇÃO DA BASE HORIZONTAL DO MURO-1



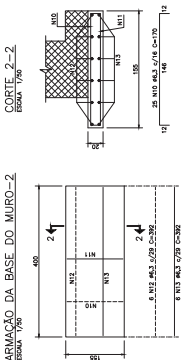
CORTE 1-1



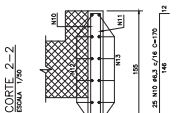
ARMAÇÃO RETIFICADA DA BASE DO MURO-1



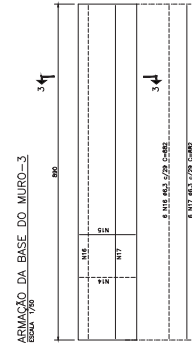
ARMAÇÃO DA BASE DO MURO-2



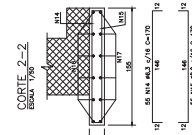
CORTE 2-2



ARMAÇÃO DA BASE DO MURO-3



CORTE 2-2

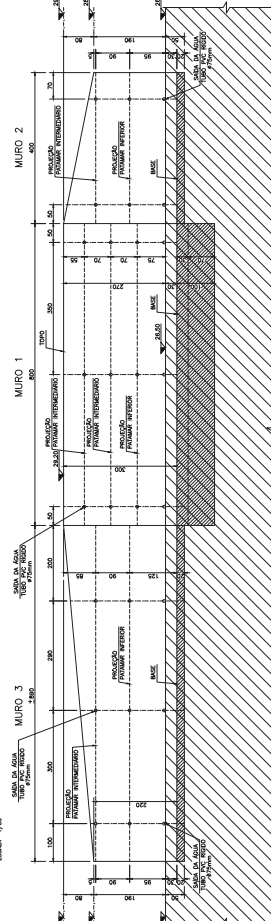


PROCEDIMENTOS DE EXECUÇÃO:

- 1. DAVAR A EXTENSÃO DO MURO 1 EM 5 TRECHOS, CONFORME O DESENHO DA ARMAÇÃO DA BASE-1;
- 2. REALIZAR A EXECUÇÃO DO CORTE DO SOLO DOS TRECHOS 1 E 2, (PRINCIPALMENTE);
- 3. EXECUTAR A BASE DESTES TRECHOS RESERVANDO AS ANCORAGENS DA ARMAÇURA DISCRIMINADAS NESTE PROJETO;
- 4. EXECUTAR O MURO E O SISTEMA DE DRENAGEM, EM SEGUNDA REALIZAR O REBETIDO DO SOLO POR APLACAMENTO COM MANTA ENERGIUM;
- 5. CONCLUIR OS TRECHOS 1 E 2, EXECUTAR OS MESMOS PROCEDIMENTOS DESCRITOS ACIMA PARA O TRECHO 3;
- 6. CONCLUIR O TRECHO 3, EXECUTAR OS MESMOS PROCEDIMENTOS DESCRITOS ACIMA (2, 3, 4) PARA OS TRECHOS 2 E 4;

OBRS: PARA A EXECUÇÃO DOS MUIROS 2 E 3, NÃO HÁ RESTRIÇÃO.

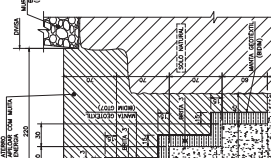
VISTA RETIFICADA - DRENAGEM



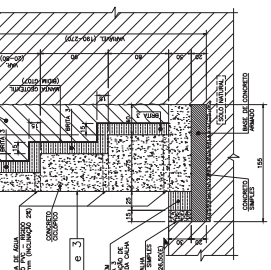
MURO 2



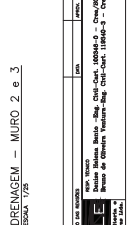
MURO 1



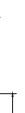
MURO-2 e 3



DRENAGEM - MURO 2 e 3



DRENAGEM - MURO-1



PARA OS MUROS:

ESPECIFICAÇÃO DO CONCRETO	
RESISTÊNCIA A COMPRESSÃO (N/CM²)	25 MPa
RELACÃO A/C EM MASSA	0,45
MAQUILHO DE ELASTICIDADE	20000 MPa
DIÂMETRO MÁX. DO TUBO DRENADO	100 mm

PARA AS BASES:

ESPECIFICAÇÃO DO CONCRETO	
RESISTÊNCIA A COMPRESSÃO (N/CM²)	25 MPa
RELACÃO A/C EM MASSA	0,45
MAQUILHO DE ELASTICIDADE	20000 MPa
DIÂMETRO MÁX. DO TUBO DRENADO	100 mm