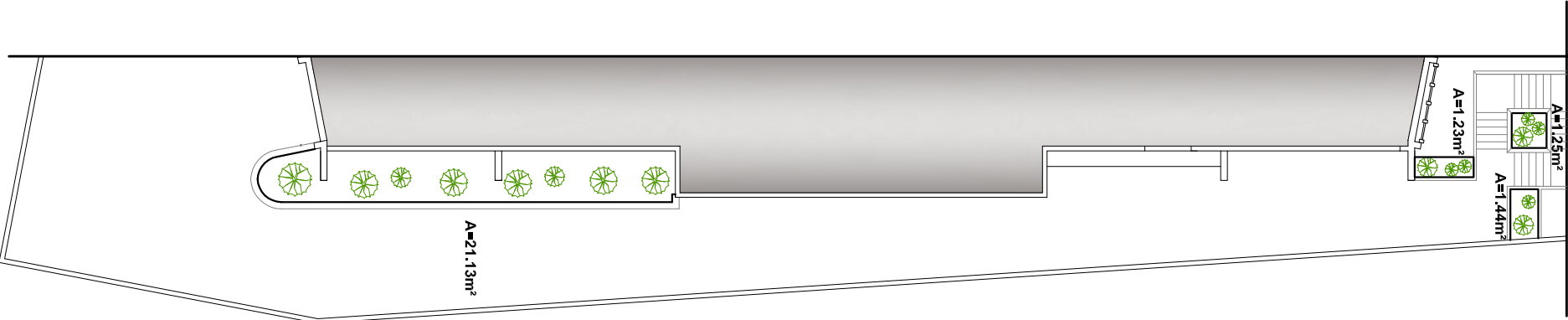




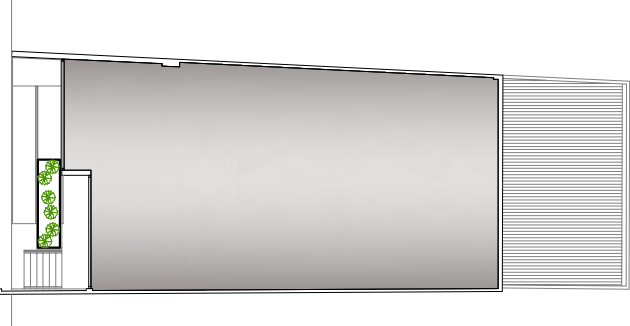
1
ED. ANEXO: FACHADA PRINCIPAL
SEM ESCALA



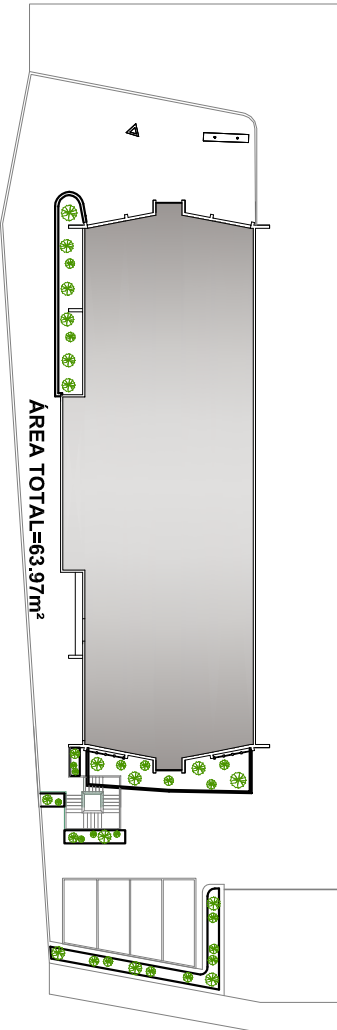
2.1
ED. SEDE: FACHADA FUNDOS
ESCALA: 1/200




2.2
ED. SEDE: FACHADAS PRINCIPAL E LATERAL
ESCALA: 1/200



1
EDIFÍCIO ANEXO
SEM ESCALA



2
EDIFÍCIO SEDE
SEM ESCALA

Tribunal Regional Eleitoral de Santa Catarina			
LOCAL:		EDIFÍCIOS SEDE E ANEXO	
PROJETO EXECUTIVO:		RUA ESTEVES JÚNIOR, 68 e 80 CENTRO - FLORIANÓPOLIS/SC	
		PROJETO EXECUTIVO:	
SEÇÃO DE ENGENHARIA E ARQUITETURA:		PRÓPRIETÁRIO:	
Palmyra F. Reis Repette Engenheira Civil - CREA/SC08595-2		Tribunal Regional Eleitoral de Santa Catarina CNPJ: 05.858.851/0001-93	
DESENHO:		PRANCHAS:	
Palmyra F. Reis Repette		01 / 01	
DATA:		REVISÃO:	
20/11/13		00	
ARQUIVO:		INDICADA	
[PROJETOS] (EDIFÍCIO SEDE)			