

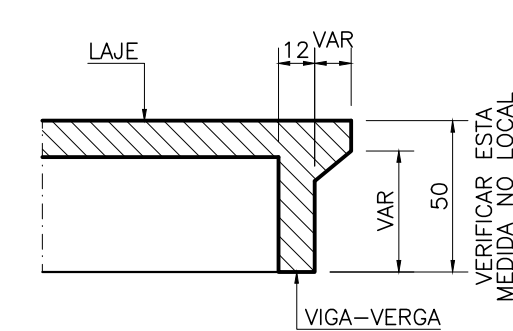
PROCEDIMENTOS DE EXECUÇÃO:

- 1 - INSTALAÇÃO DAS ANCORAS (BARRAS ROSCADAS)
1. ESCARIFICAR A SUPERFÍCIE DE CONCRETO EXPOSTA PARA MELHORAR A ADERÊNCIA;
2. EXECUTAR OS FUROS NOS LOCAIS INDICADOS;
3. EXECUTAR A LIMPEZA DOS FUROS TOMANDO-SE OS SEGUINTE CUIDADOS:
 - QUANDO SE PERFURA A SECO, A LIMPEZA DEVE SER FEITA COM AR COMPRIMIDO
 - ISENTO DE ÓLEO;
 - QUANDO SE PERFURA A ÚMIDO, O FURO DEVE SER LAVADO CUIDADOSAMENTE E SECO AO MÁXIMO.
4. CHUMBAR AS BARRAS COM ADESIVO ESTRUTURAL QUÍMICO HIT HY 150 DA HILTI OU EQUIVALENTE;
5. DEVE-SE GARANTIR O COMPLETO PREENCHIMENTO DE TODA A EXTENSÃO DO FURO;
6. POSICIONAR AS BARRAS ROSCADAS (ASTM A572 GRAU 50) INDICADAS DEVIDAMENTE CENTRALIZADAS;
7. POSICIONAR A COLUNA (CHAPA DE AÇO) NO LOCAL INDICADO E VERIFICADO;

NOTA:
O ADESIVO ESTRUTURAL DEVERÁ SER PREPARADO CONFORME RECOMENDAÇÕES DO SEU FABRICANTE.

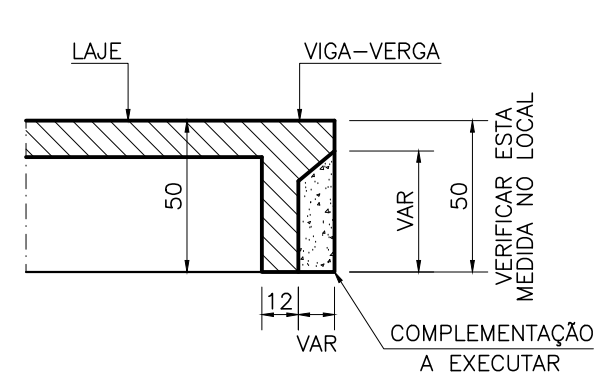
COMPLEMENTAÇÃO DA VIGA-VERGA DO POÇO DO ELEVADOR (x14)

PAVIMENTOS: 1º SUBSOLO (V.12), TERREO (V.19), SOBRELUA (V.21), PAVTO. TIPO (10x V.14), TERRAÇO (V.19)



SITUAÇÃO ATUAL

ESCALA 1/25



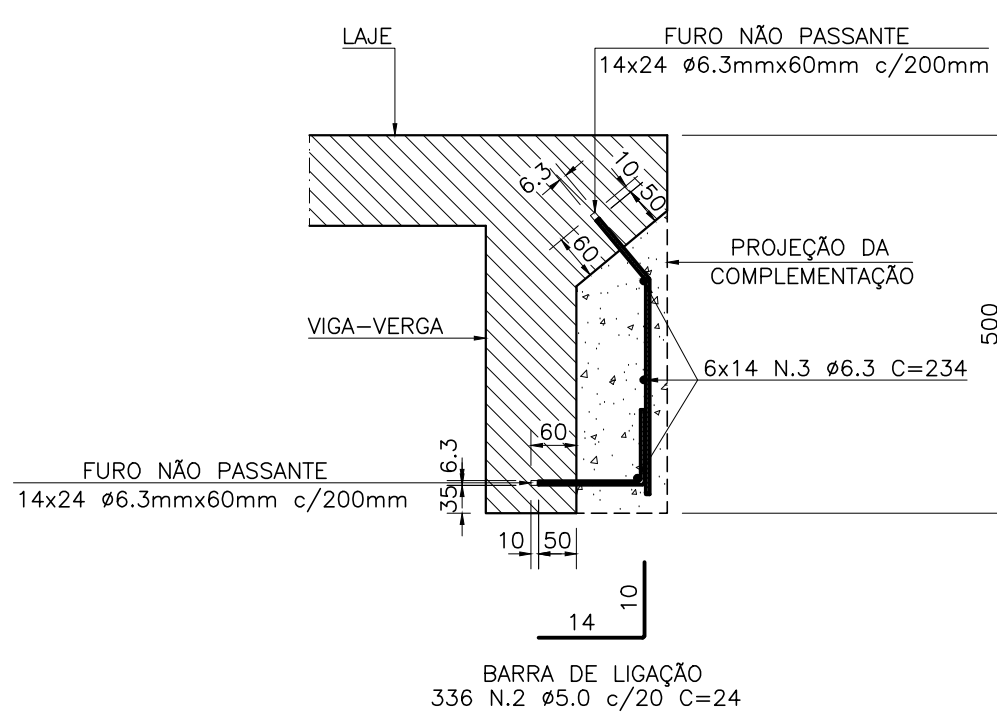
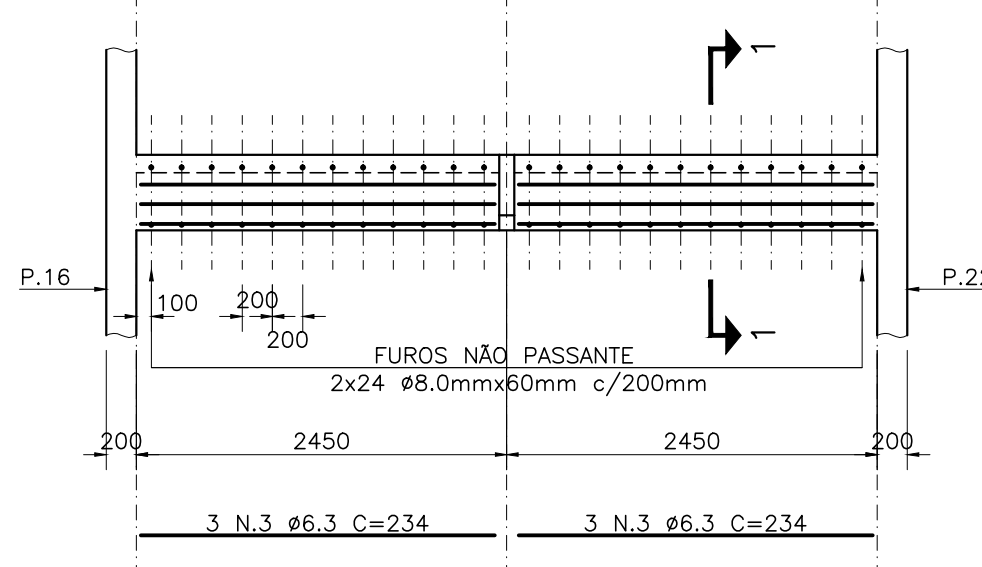
SITUAÇÃO PRETENDIDA

ESCALA 1/25

LOCAÇÃO DOS FUROS NÃO PASSANTES E BARRAS DE LIGAÇÃO

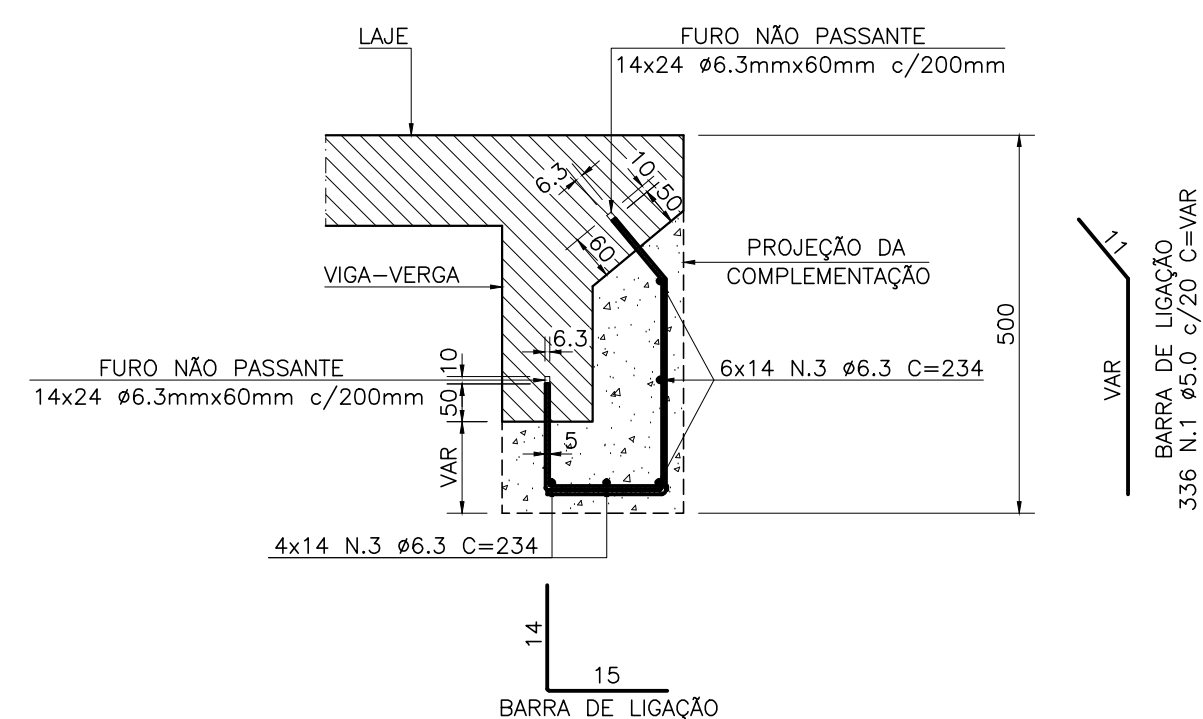
VIGA-VERGA (x14)

1:30 (MEDIDAS EM MM)



CORTE 1-1

ESCALA 1/10
DIMENSÕES EM MM



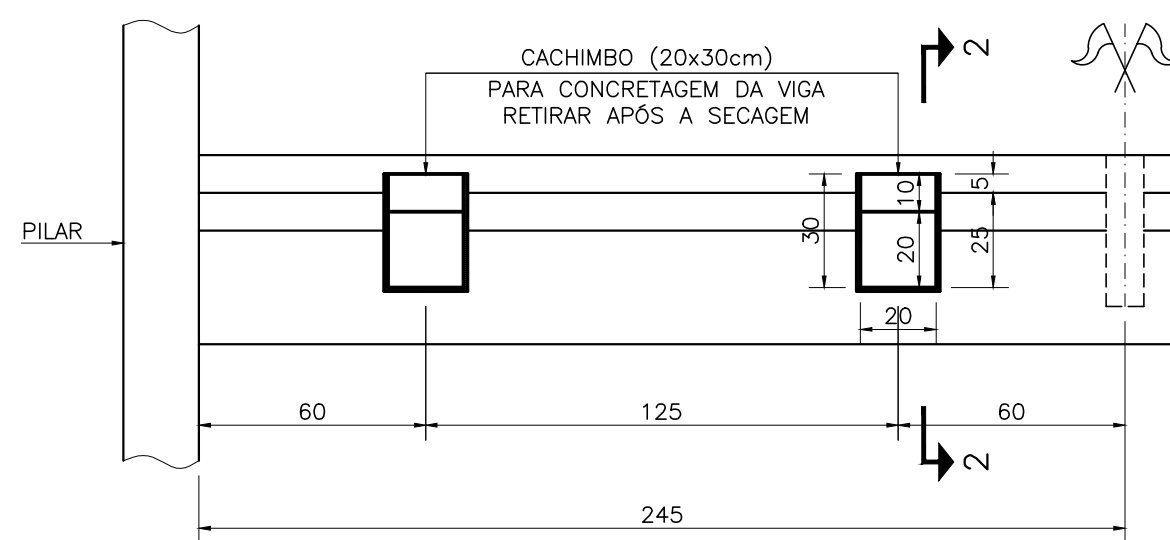
DETALHE GENCICO

ESCALA 1/10
DIMENSÕES EM MM

PROCEDIMENTOS DE EXECUÇÃO:

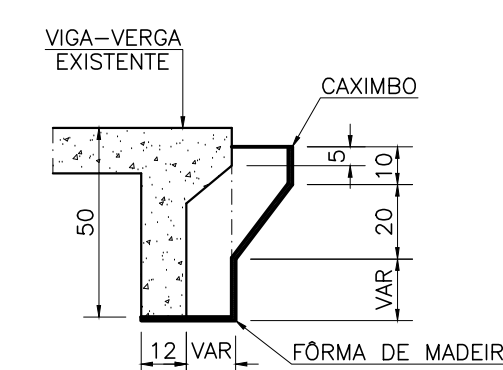
1. ESCARIFICAR A SUPERFÍCIE DE CONCRETO EXPOSTA PARA MELHORAR A ADERÊNCIA;
2. EXECUTAR OS FUROS NOS LOCAIS INDICADOS;
3. EXECUTAR A LIMPEZA DOS FUROS TOMANDO-SE OS SEGUINTE CUIDADOS:
 - QUANDO SE PERFURA A SECO, A LIMPEZA DEVE SER FEITA COM AR COMPRIMIDO
 - ISENTO DE ÓLEO;
 - QUANDO SE PERFURA A ÚMIDO, O FURO DEVE SER LAVADO CUIDADOSAMENTE E SECO AO MÁXIMO.
4. CHUMBAR AS BARRAS COM ADESIVO ESTRUTURAL HIT RE 500: NA REGIÃO DE CONTATO DO CONCRETO VELHO/NOVO COM ADESIVO ESTRUTURAL "SIKADUR 31 OU PRODUTO EQUIVALENTE"
5. POSICIONAR AS ARMADURAS INDICADAS DEVIDAMENTE CENTRALIZADAS;
6. LIMPAR A SUPERFÍCIE DE CONCRETO EXPOSTA DEIXANDO-A SEM DETRITOS E SUJEIRAS;
7. APLICAR PONTE DE ADERÊNCIA SOBRE A SUPERFÍCIE DE CONCRETO EXPOSTA NA REGIÃO DE CONTATO DO CONCRETO VELHO/NOVO COM ADESIVO ESTRUTURAL "SIKADUR 31 OU PRODUTO EQUIVALENTE"
8. OBS.: O ADESIVO DEVERÁ ESTAR AINDA PEGAJOSO ANTES DA CONCRETAGEM
9. EXECUTAR AS FÓRMAS PREVENDO UM CACHIMBO DE CONCRETAGEM, CONFORME O DESENHO;
10. LANÇAR O CONCRETO COM fck=20 MPa;
11. RETIRAR AS FÓRMAS, REMOVER O EXCESSO DE CONCRETO E EXECUTAR O ACABAMENTO

NOTA:
O ADESIVO ESTRUTURAL DEVERÁ SER PREPARADO CONFORME RECOMENDAÇÕES DO SEU FABRICANTE.



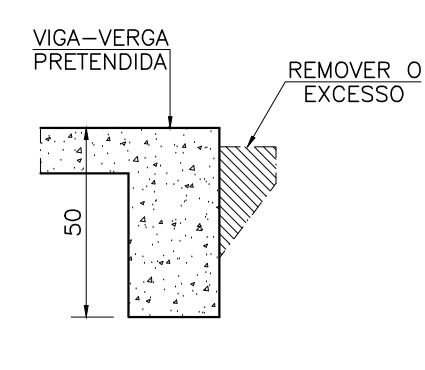
SUGESTÃO PARA CONCRETAGEM

ESCALA 1/20



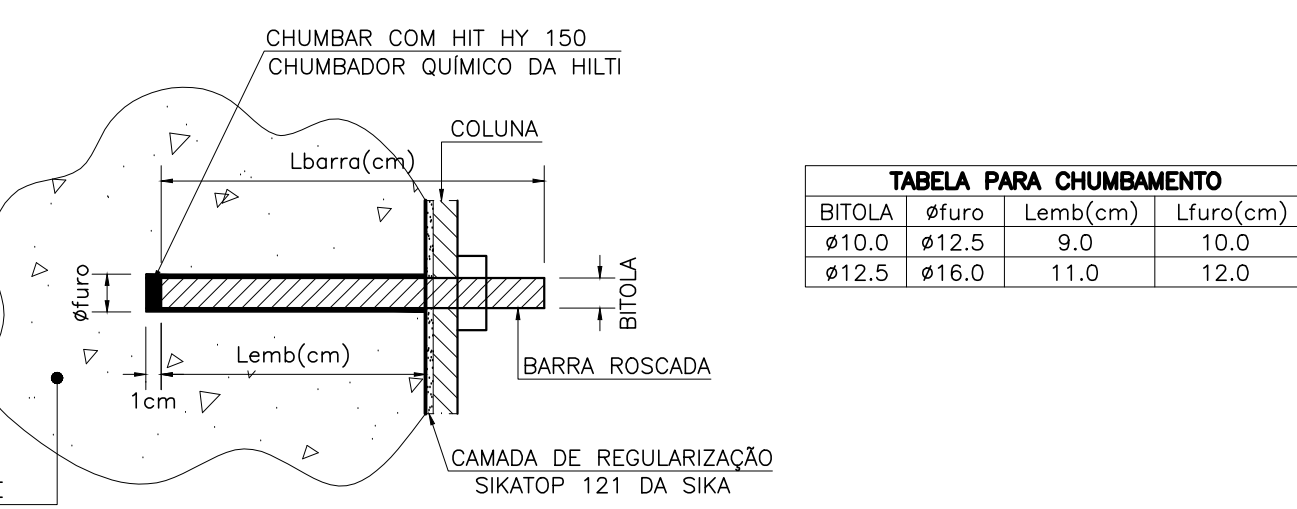
CORTE 2-2

ESCALA 1/20



CORTE 2-2

ESCALA 1/20



DETALHE FIXADOR DAS BARRAS ROSCADAS

SEM ESCALA

NOTAS:

- 1-ESTE PROJETO É BÁSICO. INCLUI DESENHOS COM AS INFORMAÇÕES NECESSÁRIAS PARA A ELABORAÇÃO DO REFORÇO ESTRUTURAL.
- 2-QUALQUER INFORMAÇÃO ADICIONAL OU ALTERAÇÃO QUE FOR NECESSÁRIA PARA A ELABORAÇÃO DO PROJETO DE FABRICAÇÃO E MONTAGEM DEVERÁ SER SOLICITADA AOS AUTORES DO PROJETO BÁSICO.
- 3-TODAS AS MEDIDAS, ESPECIFICAÇÕES E INTERFERÊNCIAS DEVERÃO SER COTADAS COM O PROJETO ARQUITETÔNICO E COM OS DEMAS PROJETOS COMPLEMENTARES ANTES DA FABRICAÇÃO E MONTAGEM DA ESTRUTURA.
- 4-DIMENSÕES EM MILÍMETROS E ELEVÇÕES EM METRO, EXCETO ANOTADO;
- 5-O LEVANTAMENTO DOS QUANTITATIVOS DE MATERIAIS ENCONTRA-SE NA PLANCHA N°2;

ESPECIFICAÇÕES: ESTRUTURA METÁLICA

CHAPAS DE AÇO E PERFIS METÁLICOS – ASTM A-572 GRAU 50
- TENSÃO DE ESCOAMENTO (Fy) >= 345 MPa
- TENSÃO DE RUPTURA (Fu) >= 450 MPa

ELETRODO REVESTIDO – METAL DE SOLDA E70XX:
- TENSÃO DE RUPTURA (Fw) >= 485 MPa

N.º	DISCRIMINAÇÃO DAS REVISÕES	DATA	APROV.
1.º	DISCRIMINAÇÃO DAS REVISÕES		
2.º	DISCRIMINAÇÃO DAS REVISÕES		
3.º	DISCRIMINAÇÃO DAS REVISÕES		
4.º	DISCRIMINAÇÃO DAS REVISÕES		
5.º	DISCRIMINAÇÃO DAS REVISÕES		
6.º	DISCRIMINAÇÃO DAS REVISÕES		
7.º	DISCRIMINAÇÃO DAS REVISÕES		
8.º	DISCRIMINAÇÃO DAS REVISÕES		
9.º	DISCRIMINAÇÃO DAS REVISÕES		
10.º	DISCRIMINAÇÃO DAS REVISÕES		

RESP. TÉCNICO
Denise Helena Bento - Eng. Civil-Cart. 100346-0 - Crea/SC
Saulo Magliolo Gutierrez-Bag. Civil-Cart. 100461-9 - Crea/SC
André Harding Chang-Eng. Civil-Cart. 095718-6 - Crea/SC
Bruno de Oliveira Ventura-Eng. Civil-Cart. 115340-3 - Crea/SC

AV. RO. BRANCO, Nº. 404, TORRE 2, CONJUNTO 207 - FLORIANÓPOLIS - S.C.
FONE/FAX (48) 3222-3658/3224-4530-CEP 88015-200 - E-MAIL: stobile@stabileestruturas.com.br

CLIENTE
TRE-TRIBUNAL REGIONAL ELEITORAL DE SANTA CATARINA

PROJETO
REFORÇO ESTRUTURAL

DISCRIMINAÇÃO
DETALHE DOS APOIOS PARA AS VIGAS METÁLICAS COMPLEMENTAÇÃO DA VIGA-VERGA DO POÇO DO ELEVADOR

ESCALA
INDICADA

REVISÃO
0

DATA
jun/2013

ARQUIVO
TR0713-Ofeto-04-0

REV. N.º
0

OS DESENHOS AUTORES DESTE PROJETO PERTENCERÃO À STABLE, LDA. NÃO É PERMITIDO ALTERAR-OS SEM AUTORIZAÇÃO EXPRESSA.