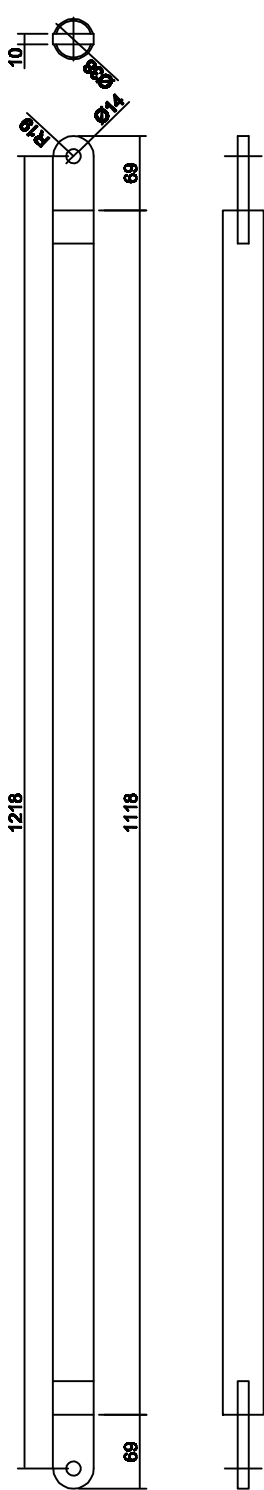


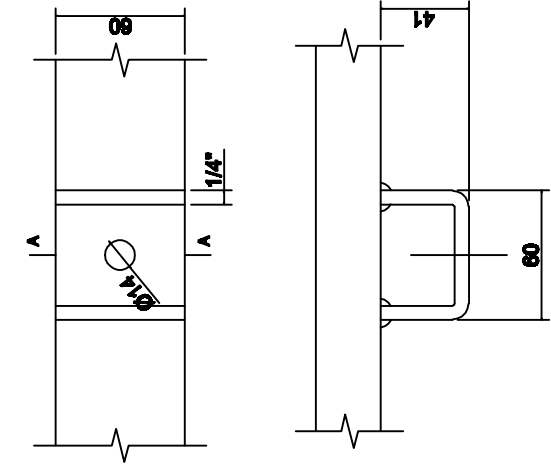
3 - Mão Francesa tubular



Esc. 1:10

1- Estrutura Tubular

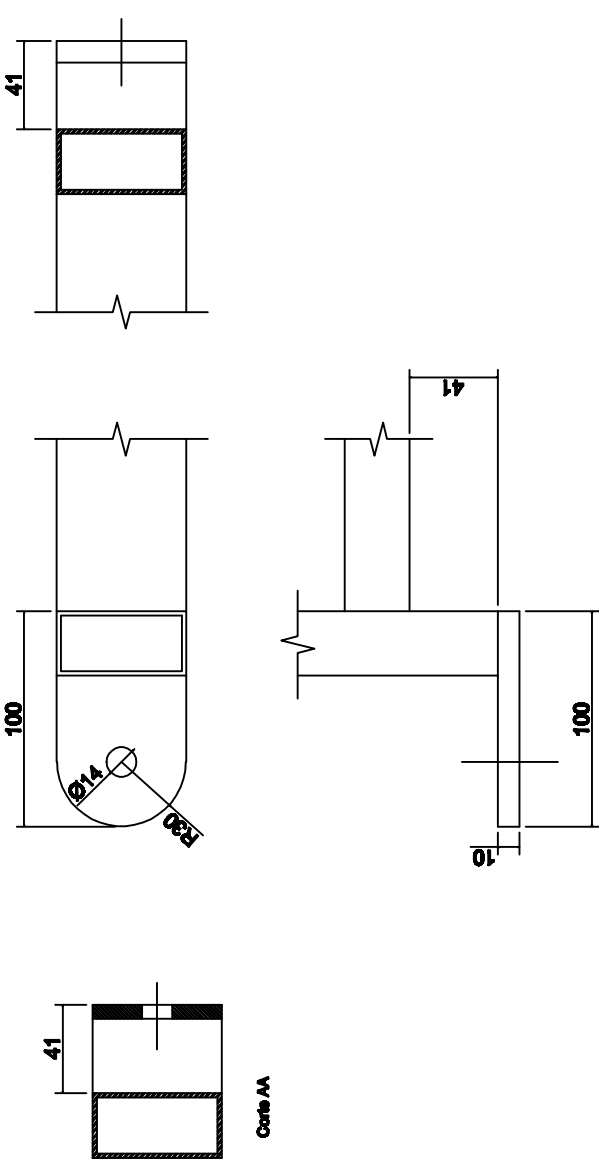
1.4 - Fixação da mão francesa



Esc. 1:5

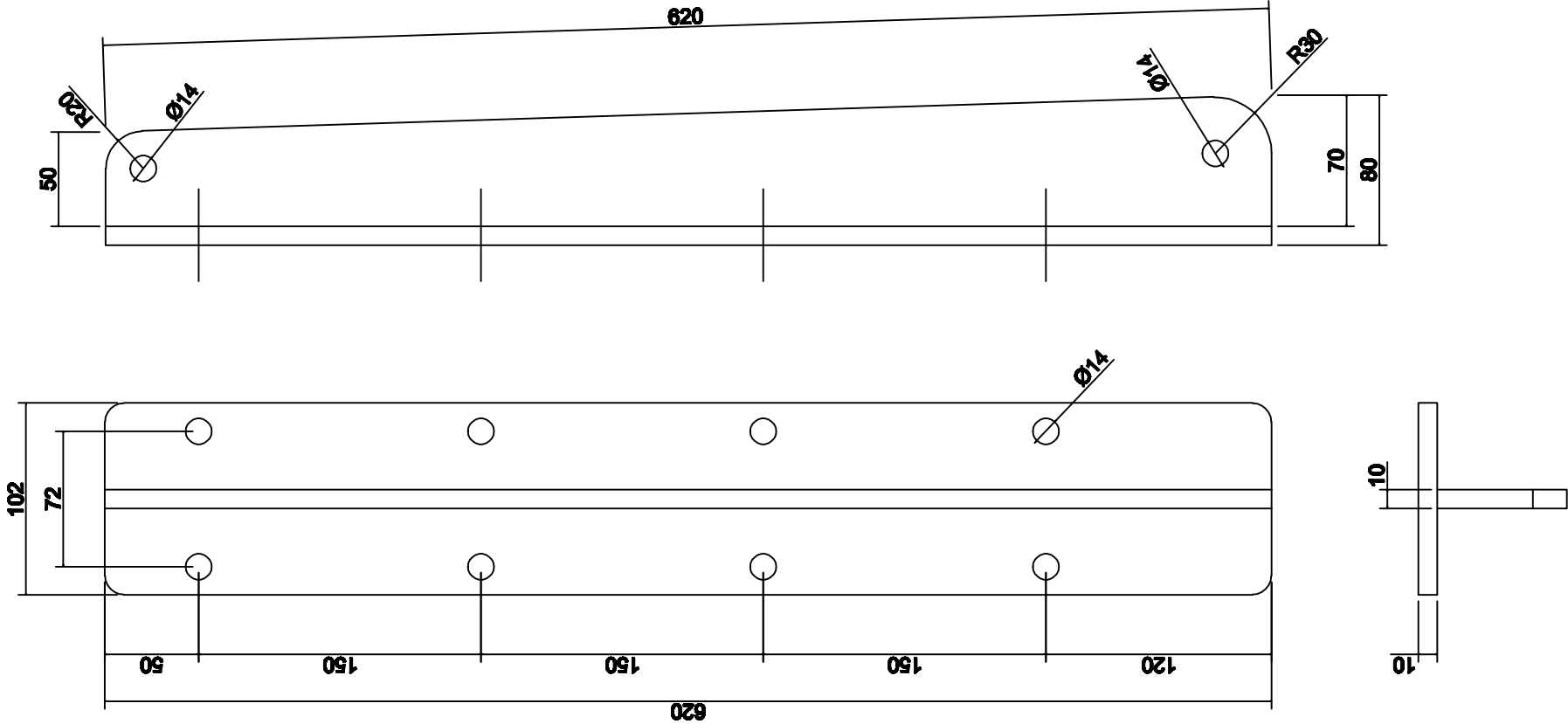
1- Estrutura Tubular

1.3 Orelha de Fixação



Esc. 1:5

2 - Console



Esc. 1:5

3 - Mão Francesa Tubular	3.2	Chapa 70 x 620 x 50 x 10 mm	02 pç
	3.1	Tubo Ø 1.1/2" x 2,0 mm	2.400 mm
2 - Console	2.2	Chapa 70 x 620 x 50 x 10 mm	02 pç
	2.1	Chato 4" x 3/8"	1.240 mm
1 - Estrutura Tubular	1.4	Chato 2.1/2" x 1/4"	280 mm
	1.3	Chapa 100 x 60 x 10 mm	02 pç
	1.2	Metalon 30 x 30 x 2,0 mm	3.000 mm
	1.1	Metalon 60 x 30 x 2,0 mm	8.200 mm
Peça		Material	Quant.

PROJETO: Met. Desterro	TÍTULO : Cobertura 02 - TRE		ED. E	DATA	ALT./VISTO
	DESENHO: Osvaldo		ED. D	DATA	ALT./VISTO
FORMATO: A3	CLIENTE: TRE - Joinville		ED. C	DATA	ALT./VISTO
ESCALA : Indicada	ED. DATA A 29/04/11	ALT./VISTO DESENHO INICIAL	ED. B	DATA	ALT./VISTO