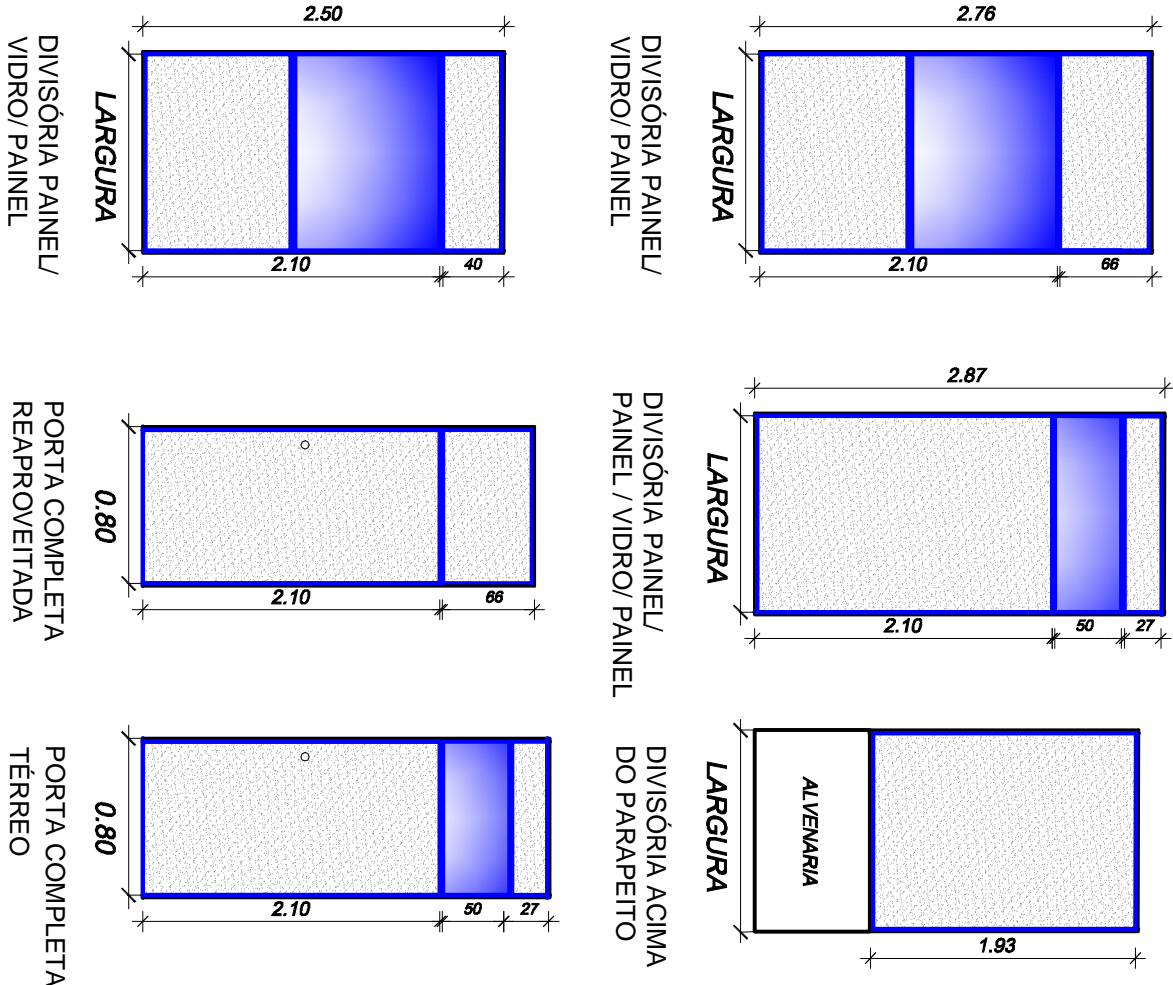


QUANTIFICAÇÃO

ESPECIFICAÇÃO	QTD	UN
Divisória Painel Vidro    Painel h= 2,87m ( a executar )	31.70	m²
Divisória Painel Painel Vidro    Painel h= 2,76m ( a executar )	15.18	m²
Divisória Painel Vidro Painel h= 2,76m ( a executar )	11.09	m²
Divisória Painel Painel h= 1,93m ( a executar )	7.95	m²
Divisória Painel Vidro Painel h= 2,50m ( a reaproveitar )	12.37	m²
Divisória Painel Painel Vidro Painel h= 2,87m ( a reaproveitar )	8.16	m²
Porta completa ( a executar )	03	un
Porta completa ( a reaproveitar )	02	un




OBSERVAÇÕES

1. Todas as medidas estão em metros.
2. Conterir medidas no local.
3. Divisórias desmontadas serão reutilizadas totalmente no local, inclusive portas.

LEGENDA

- Divisórias a desmontar
- Divisórias reaproveitada
- Divisória novas

Tribunal Regional Eleitoral de Santa Catarina



LOCAL: **CARTÓRIO ELEITORAL DE CHAPECÓ - 35ª ZE e 94ª ZE**  
RUA PAULO MARQUES Nº 40-D SALA 2 ED. LIMA- CHAPECÓ- SC

PROJETO EXECUTIVO: **DIVISÓRIAS**

SEÇÃO DE ENGENHARIA E ARQUITETURA: **PROPRIETÁRIO:**

RESPONSÁVEL TÉCNICO:

DESENHO: **Régis Portela**  
Técno Edificações - CREASC 106356-4

DATA: 24.06.11

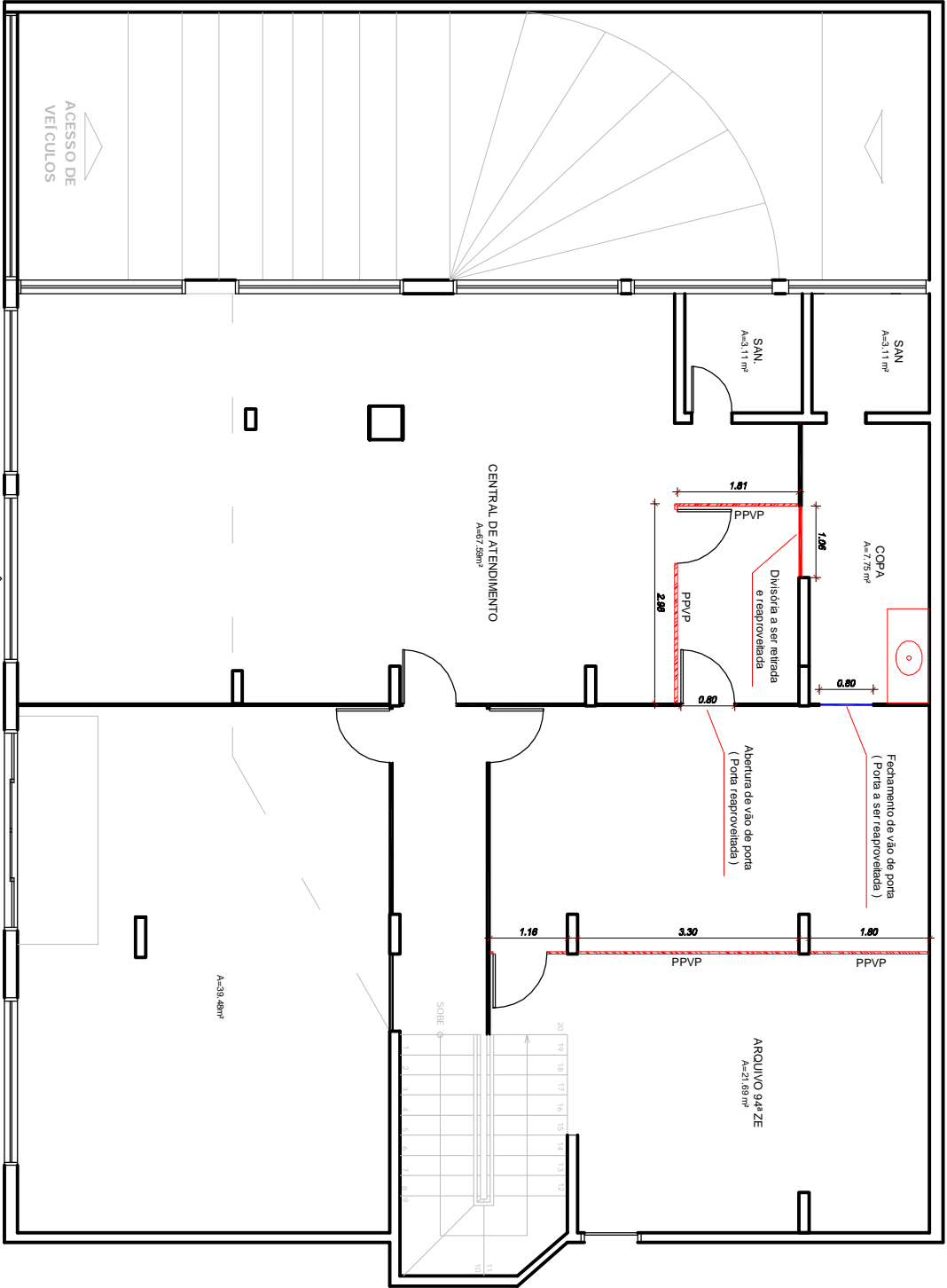
ESCALA: **INDICADA**

ARQUIVO: [CHAPECÓ] DIVISÓRIAS NOVAS

PRANCHA: **01/01**

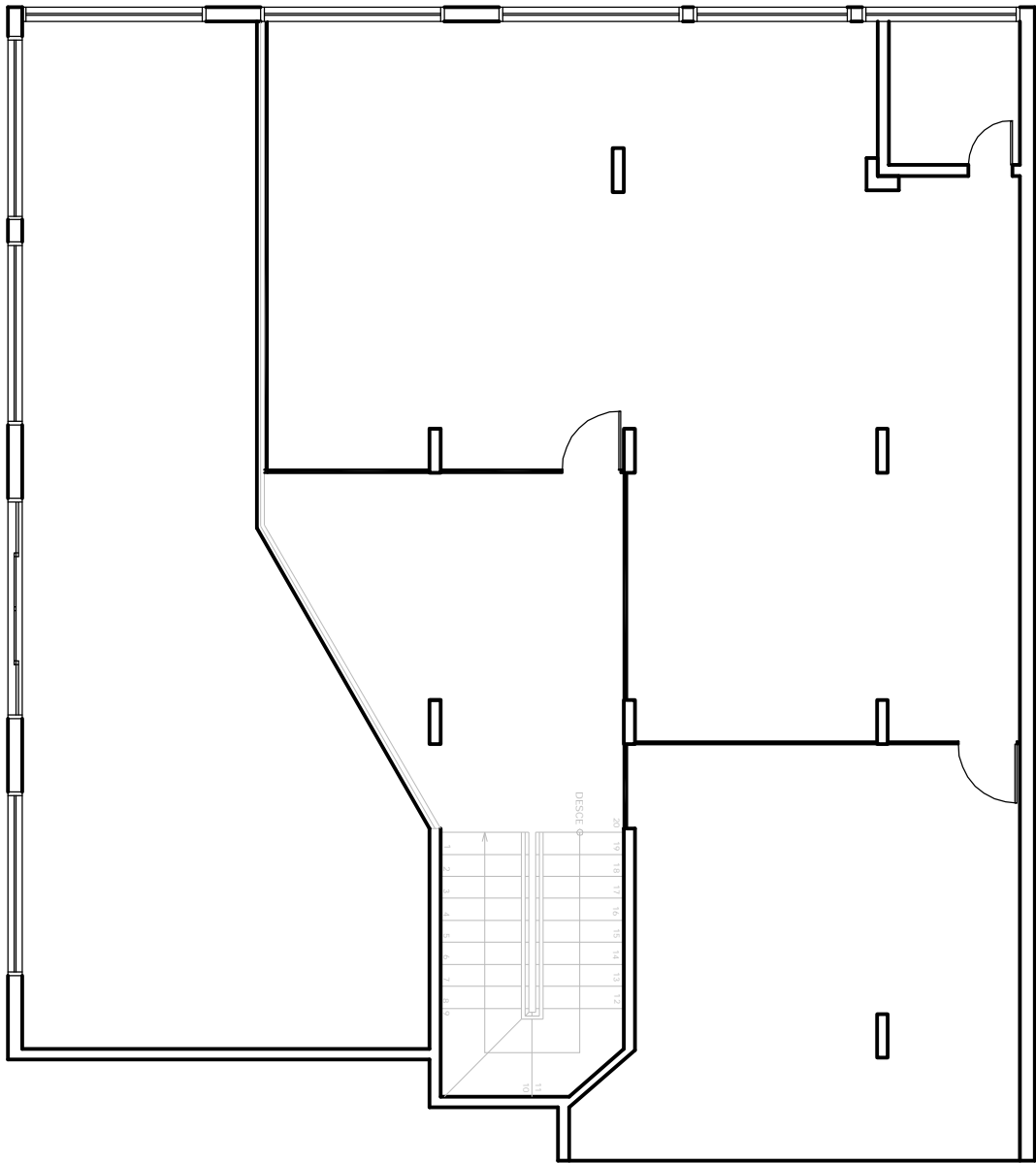
Carta Marcon Pinheiro Machado  
Arquiteta e Urbanista - CREASC 064153-1

Tribunal Regional Eleitoral de Santa Catarina  
CNPJ: 05.855.851/0001-93



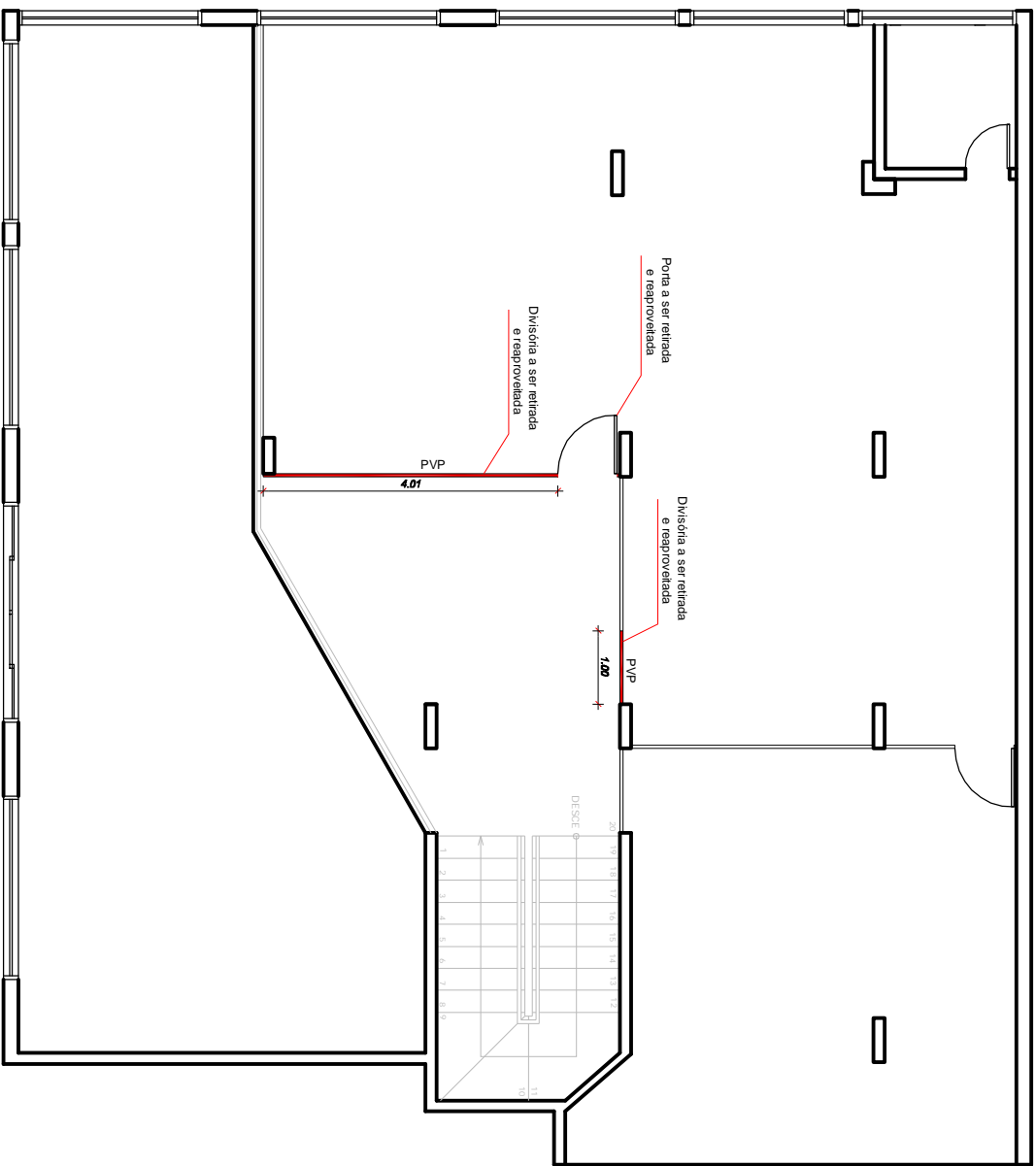
1 PLANTA BAIXA TÉRREO

ESCALA 1:100



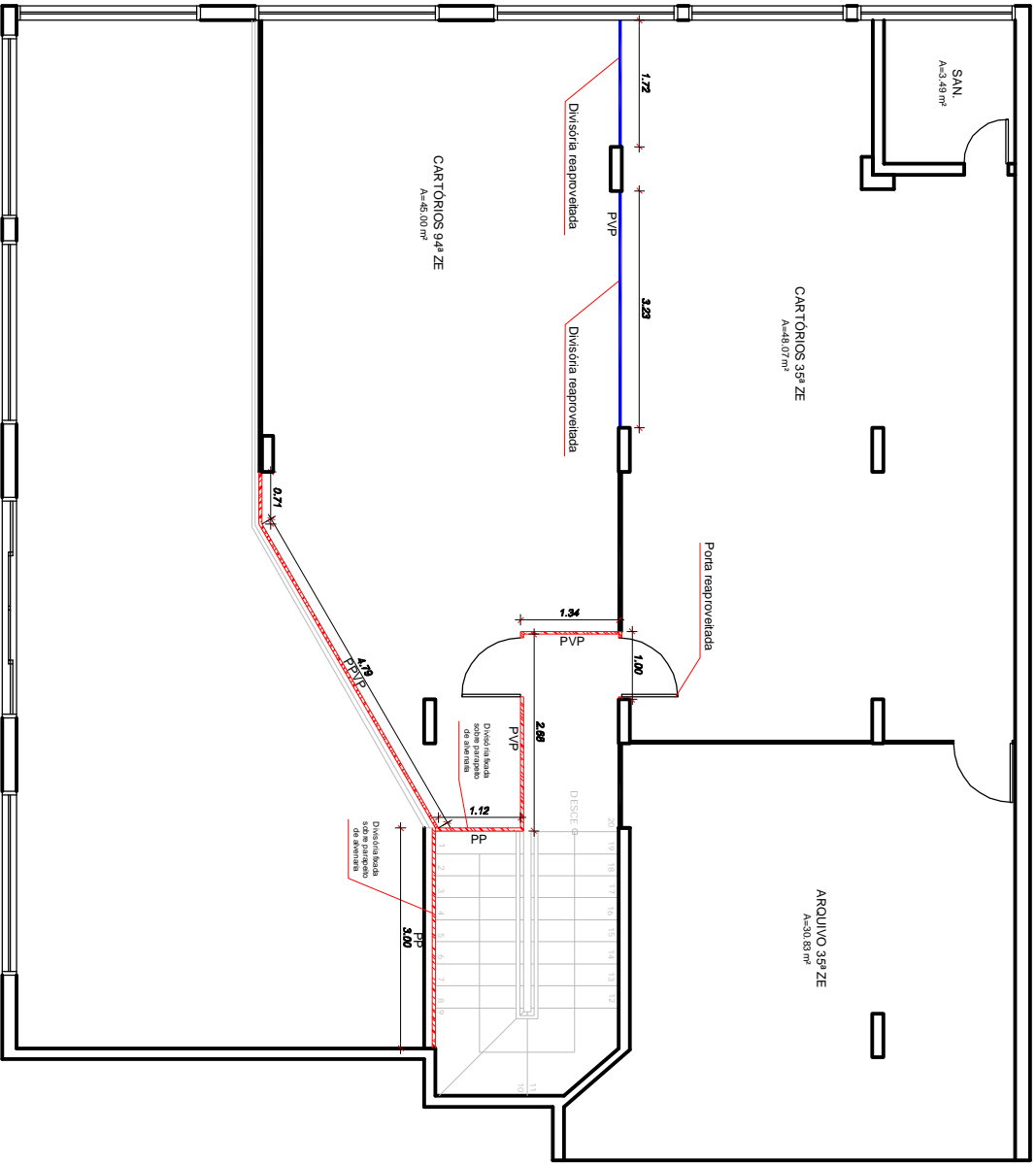
2 PLANTA BAIXA MEZANINO ATUAL

ESCALA 1:100



DIVISÓRIAS A DESMONTAR

ESCALA 1:100



4 PLANTA BAIXA MEZANINO

ESCALA 1:100